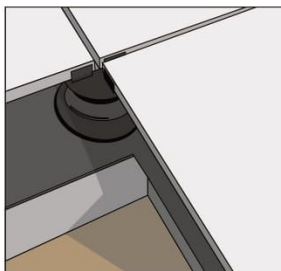


**systemy
montażu**

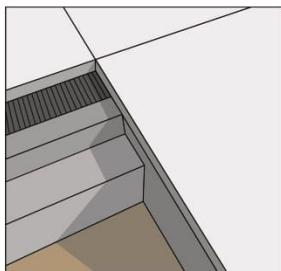


UKŁADANIE PODNIESIONE NA POKRYCIACH PŁASKICH

POSADZKA PODNIESIONA NA
TARASIE LUB BALKONIE

Płyta gresowa 2.0 lub 3.0

- ▶ Wspornik odległościowy (stały, regulowany lub samopoziomujący)
- ▶ Hydroizolacja
- ▶ Wylewka

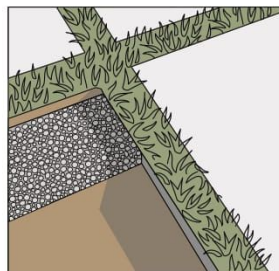


UKŁADANIE NA PODBUDOWIE Z ZASTOSOWANIEM KLEJU

PODBUDOWA

Płyta gresowa 2.0 lub 3.0

- ▶ Warstwa cementowa
- ▶ Wylewka
- ▶ Podbudowa
- ▶ Grunt

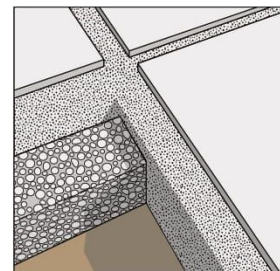


UKŁADANIE NA PODŁOŻU TRAWIASTYM

TRAWA

Płyta gresowa 2.0 lub 3.0

- ▶ Warstwa ziemi z podłożem trawiastym
- ▶ Warstwa stabilizująca (drobnego żwiru)
- ▶ Warstwa odsączająca
- ▶ Grunt

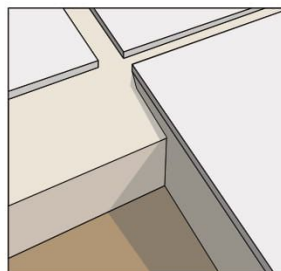


UKŁADANIE NA POKRYCIACH PŁASKICH

ŻWIR

Płyta gresowa 2.0 lub 3.0

- ▶ Warstwa stabilizująca (drobnego żwiru)
- ▶ Warstwa odsączająca z kruszywa
- ▶ Grunt

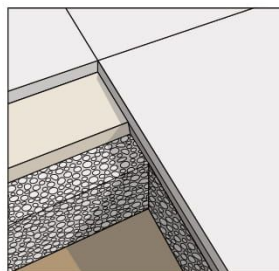


UKŁADANIE NA POKRYCIACH PŁASKICH

PIASEK

Płyta gresowa 2.0 lub 3.0

- ▶ Warstwa stabilizująca (piasku)
- ▶ Warstwa odsączająca
- ▶ Grunt

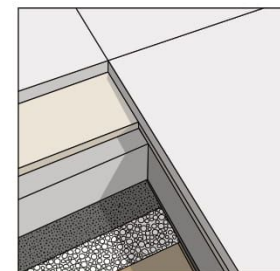


UKŁADANIE NA TARASIE LUB PODJEŹDZIE

PODŁOŻE
PRZEPUSZCZALNE

Płyta gresowa 2.0 lub 3.0

- ▶ Podsyпка o grubości 3-5cm po zagęszczeniu (grys łamany o uziarnieniu 2-5 mm lub piasek płukany o uziarnieniu 0-2 mm lub 0-4 mm lub suchy beton)
- ▶ Podbudowa niezwiązana o grubości 20-50 cm ze spadkiem 1,5-2% (tłuczeń lub kliniec łamany o ziarnistości 0-31,5 mm)
- ▶ Grunt



UKŁADANIE NA TARASIE LUB PODJEŹDZIE

PODŁOŻE SŁABO
PRZEPUSZCZALNE

Płyta gresowa 2.0 lub 3.0

- ▶ Podsyпка o grubości 3-5cm po zagęszczeniu (grys łamany o uziarnieniu 2-5 mm lub piasek płukany o uziarnieniu 0-2 mm lub 0-4 mm lub suchy beton)
- ▶ Płyta stabilizująca z betonu klasy minimum B10 o grubości 20-60 cm
- ▶ Geotekstyna
- ▶ Podbudowa niezwiązana o grubości 10-20 cm ze spadkiem 1,5-2% (tłuczeń lub kliniec łamany o ziarnistości od 0 do 31,5 mm)
- ▶ Grunt